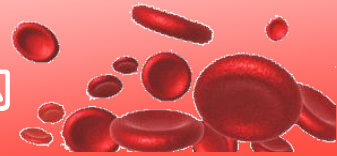


全血からのゲノム DNA 抽出サービスの御案内



High Throughput な次世代 DNA シーケンサーを用いた、ヒトゲノム解析、ヒト Exome 解析、ヒト DNA Target Sequence の多検体解析の需要はますます高くなっており、これら解析により得られた raw data の品質は、用いたヒトゲノム DNA の品質に大いに左右されます。また解析結果に基づいて、原因遺伝子の特定の為にヒトゲノム DNA を用いた更なる解析が必要となってきます。そこで、弊社は最初の出発点としての高品質なヒトゲノム DNA の大量精製法を開発し、ガンや遺伝子由来の疾患研究に備えました。高品質なヒトゲノム DNA を 1 検体からでも安心価格でご提供致します。研究の安定化と効率化に、是非ご活用下さい。

【基本仕様】(ヒト全血の場合)

①使用目的

次世代シーケンサーを用いた各種解析 (Re-sequence、Exome 解析、Target sequence 等) 及び、各種制限酵素反応にご使用いただけます。

②抽出方法

弊社改良版フェノール・クロロフォルム抽出

③精製 DNA

50 μ g 以上 / 1ml TE (全血 7ml より)
(A260/A280 : 1.8~2.0、RNA free、DNA 鎖長 : 約 250kb)

④品質確認

分光光度計にて品質・濃度の確認を致します。



アルコール沈殿 DNA

※マウス、ラットの血液や 組織・細胞からの抽出も承ります。仕様等は別途お問い合わせください。

【ご注文の流れ】

①注文書のご送付

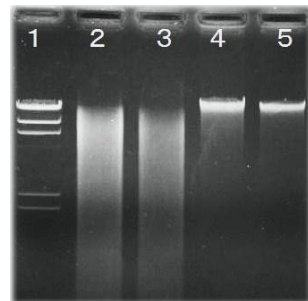
注文書に必要事項をご記入のうえ、FAX/E-mail にてお送りください。

②サンプルのご準備

7ml 採血管 (ヘパリン又は EDTA 入り) で 5ml 以上の新鮮な血液をご用意ください。(倫理委員会承認済みで匿名化されている事。) 採血したサンプルは直ちに凍結し、二重包装のうえ元払いドライアイス冷凍宅急便でお送りください。

③DNA 抽出~お届け

お送り頂いたサンプルからゲノム DNA を抽出、2ml スクリューキャップチューブに封入し、元払いドライアイス冷凍宅急便にてお届け致します。(ご指示があれば、冷蔵でお届けします。)



1 : λ -HindIII
2・3 : 抽出 DNA EcoRI 切断
4・5 : 抽出 DNA

【事前にご確認ください】

※収量は、目安で保証するものではありません。組織や細胞の状態や個体差によっても収量は変化いたします。再調整が困難なサンプルの場合はご注意ください。

※残存サンプルは、弊社規則に従いまして廃棄処理いたします。ご返却は致しかねますので、ご了承ください。

※高品質な DNA を調整するために、できるだけ新鮮なサンプルをご用意ください。

※HCV、HBV 等、感染性の高いサンプルはお受けできない場合がございます。予めお知らせください。

※お預かりできるサンプルは、文部科学省が「遺伝子組み換え生物等の使用等の規制による生物の多様性の確保に関する法律」にて定める P1 レベルのものに限らせていただきます。

※お預かりしたサンプルは経済産業省の「個人遺伝情報の保護について (平成 17 年 3 月)」に基づき取扱います。

有限会社ジェノテックス

住所 : 〒305-0051 つくば市二の宮 2-12-9 TEL : 029-849-2566 FAX : 029-849-2567

